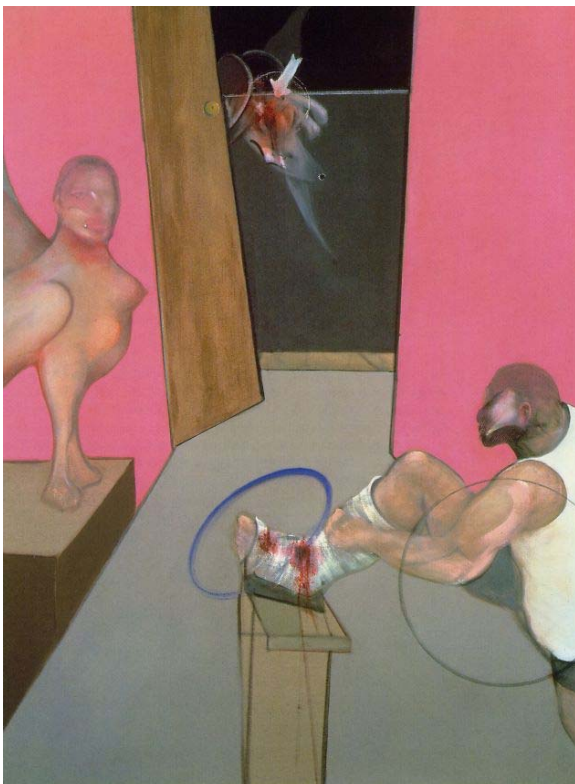

ESCUELA DE PSICOANÁLISIS DE LOS
FOROS DEL CAMPO LACANIANO
(EPFCL)

Espacio – Escuela del FPB en
MADRID

2007/2008 CICLO DE
CONFERENCIAS- DEBATE :

“¿QUÉ SE DIRIGE EN UNA CURA ANALÍTICA? ”



“Edipo y la Esfinge” – F. Bacon

Lugar : Sta. Engracia, 18- Esc. 4 – 2º
centro
Tfo. 91 445 45 81

Hora : 16:30 a 18:30

Inscripción : Ciclo completo : 50 €
Una sesión : 15 €
(Pago en recepción el mismo día)

INTERVIENEN :

Sábado 27 octubre /07
Colette Soler (EPFCL - Paris)

*“El deseo del analista y la demanda
transferencial”*

Debate: Ana Alonso

* * * *

Sábado 17 noviembre/ 07
Rebeca García (EPFCL-FPB en Madrid)

“Desventuras del deseo”

Debate : Clotilde Pascual

* * * *

Sábado 19 enero / 08
Bernard Nominé (EPFCL – Pau -
Francia) :

*“El fantasma a lo largo de la cura:
momentos de estasis fantasmática”*

Debate : Vicente Mira

* * * *

Sábado 16 febrero/ 08
M^a Luisa de la Oliva (EPFCL–FPB en
Madrid)

*“El pase: hacia dónde dirigirse sin
dirección”*

Debate : Antonia M^a Cabrera

* * * *

Sábado 8 marzo / 08
Luis Izcovich (EPFCL – París)

“Las sesiones cortas”

Debate : Gloria Fernández de Loaysa

* * * *

Sábado 12 abril /08
Ignacio Cortijo (EPFCL –FPB en
Madrid)

“Inercias del fantasma”

Debate : Josep Monseny

* * * *

Sábado 10 Mayo /08
Albert Nguyen (EPFCL- Bordeaux-
Francia)

*“Una dirección lacaniana cambia el
psicoanálisis”*

Debate : Carmen Gallano
